

MÓDULO SEGUIMIENTO DE EXPEDIENTES

CONEXIÓN CON OTROS SISTEMAS

Para acceder a consultar datos contenidos en otros sistemas (ej. alumnos contenidos en SysAcad), desde el Módulo de Seguimiento de Expedientes se implementa la opción “Conexión con otros sistemas”, para lo cual es necesario realizar configuraciones en SysAdmin y en SysAcad siguiendo los pasos detallados a continuación.

- Conexión con otros Sistemas
- Usuarios Conexiones Sistemas

Conexión con otros sistemas

La consulta entre ambos sistemas se habilita ingresando al menú **Archivo** → **Supervisión** → **Conexión con otros sistemas** y agregando una nueva conexión (**Ctrl+N** o en **Registro** → **Agregar**) al sistema correspondiente.

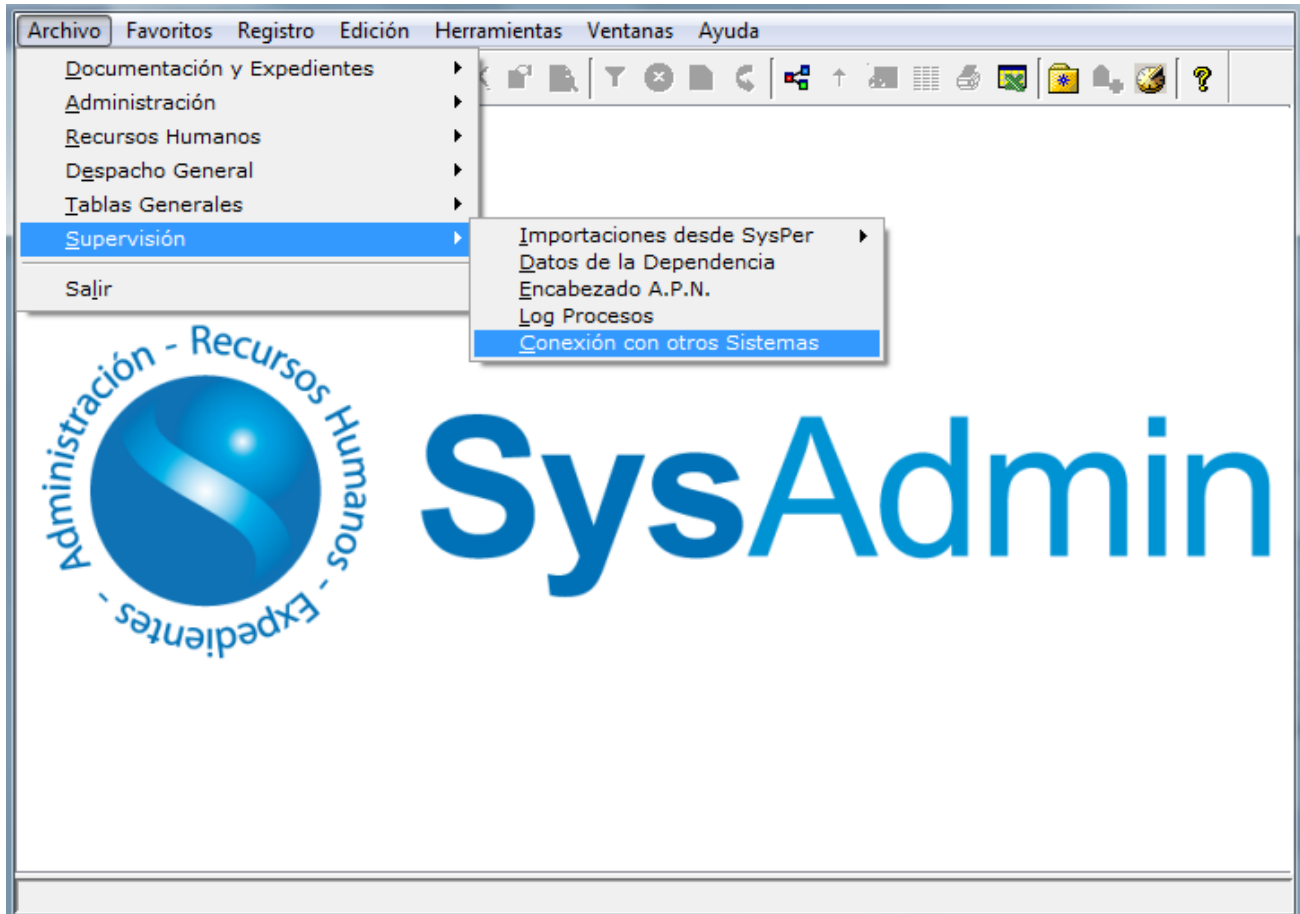
- A – Desde SYSADMIN se agrega una conexión a SysAcad
- B – Desde SYSACAD se agrega una conexión a SysAdmin

Para ambos casos se requiere el acceso a lectura del archivo de configuración KERMET.INI del sistema al cual se realiza dicha conexión.

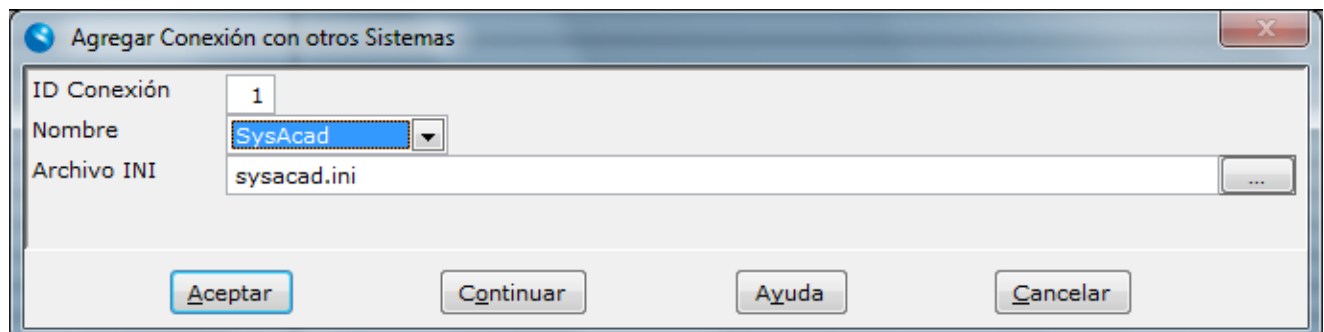
Por ejemplo: se recomienda en el caso A (conectando desde SYSADMIN a SysAcad) realizar una copia del archivo Kermet.ini del sistema académico SysAcad, renombrarlo como “SYSACAD.INI”, y guardarlo en el servidor donde se encuentra el ejecutable de SysAdmin (para garantizar el acceso a lectura del archivo).

A – Desde SysAdmin:

Archivo → Supervisión → Conexión con otros sistemas



Ctrl+N o Registro → Agregar

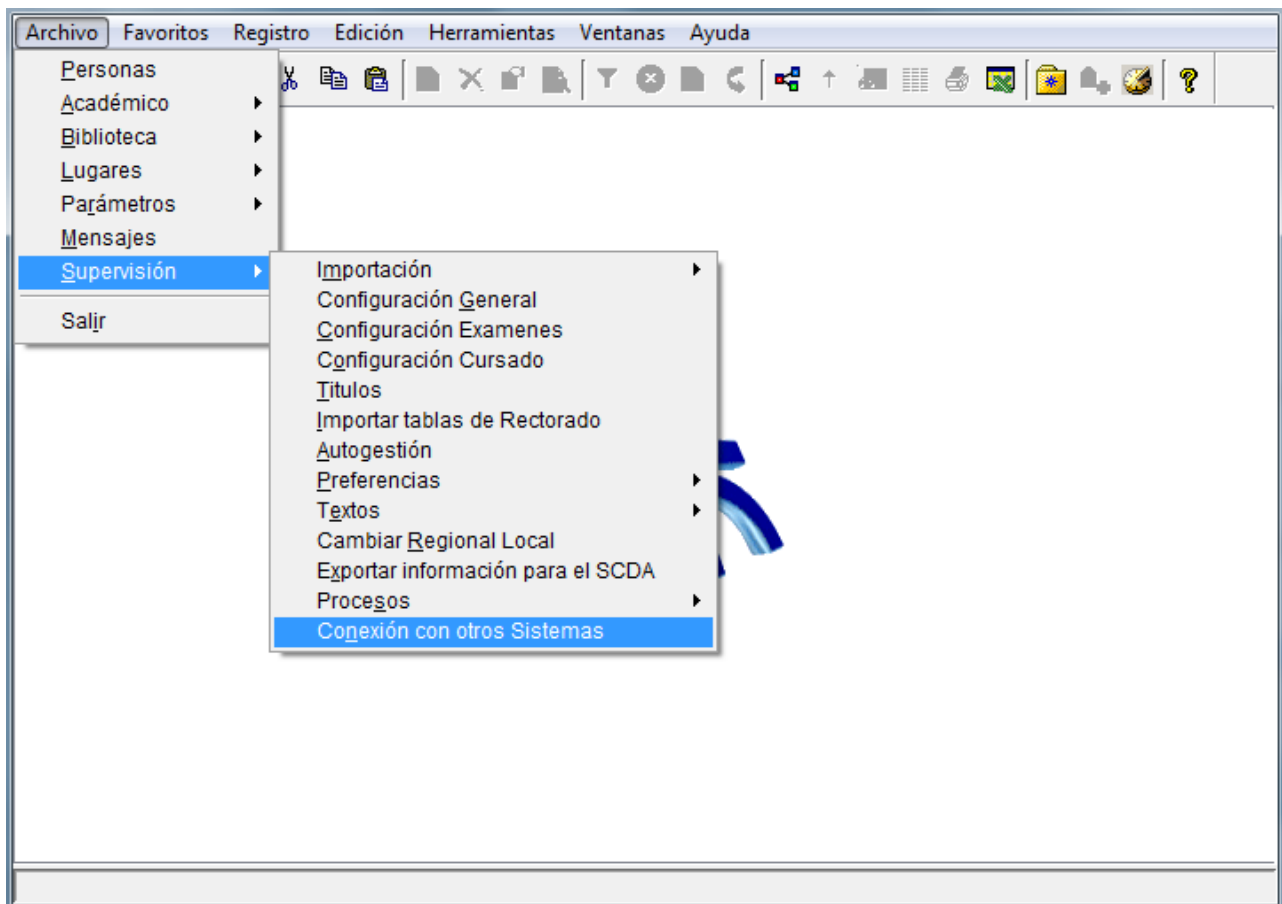




ID Conexión	Nombre	Archivo INI
1	SysAcad	sysacad.ini

B – Desde SysAcad:

Archivo → Supervisión → Conexión con otros sistemas



Ctrl+N o Registro → Agregar



Agregar Conexión con otros Sistemas

ID Conexión: 1

Nombre: SysAdmin

Archivo INI: SYSADMIN.INI

Botones: Aceptar, Continuar, Ayuda, Cancelar

ID Conexión	Nombre	Archivo INI
1	SysAdmin	SYSADMIN.INI

Usuarios Conexiones Sistemas

Posicionados sobre la conexión correspondiente, llegamos a la habilitación de usuarios ingresando al menú **Registro** → **Vistas Relacionadas** → **Usuarios Conexiones Sistemas**

Se agrega entonces (mediante **Ctrl+N** o en **Registro** → **Agregar**) los usuarios del otro sistema a los cuales se habilitan consultas y se especifican dichas consultas según modulo correspondiente.

A – Desde SYSADMIN se agregan usuarios de SysAcad

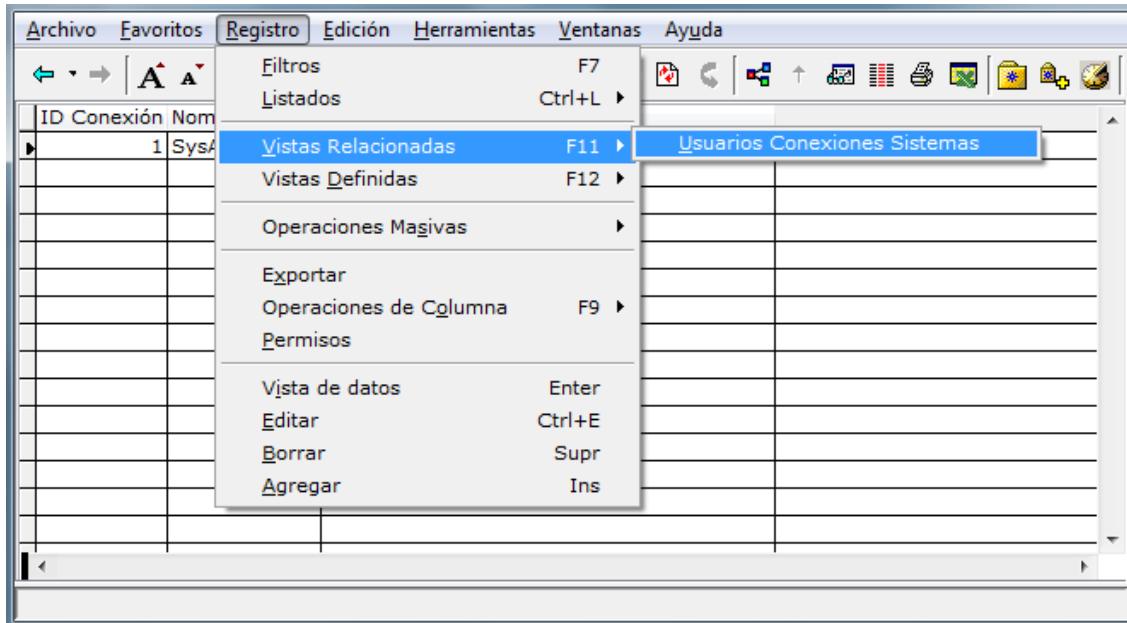
B – Desde SYSACAD se agregan usuarios de SysAdmin

Aclaración: **NO es necesario** agregar como usuarios de SysAcad a aquellos usuarios de SysAdmin con acceso a datos de alumnos desde el Modulo de Seguimiento de Expedientes. Es suficiente habilitar dicho usuario en *Usuarios Conexiones Sistemas* del SysAcad.

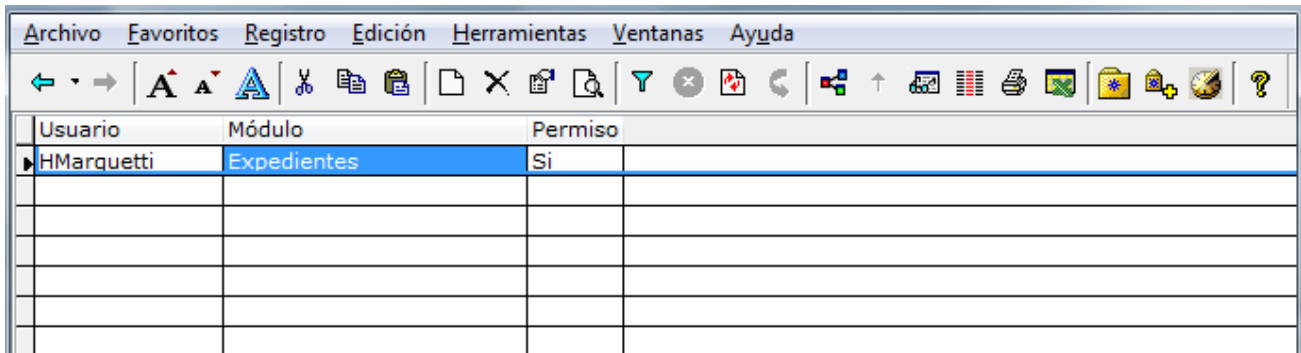
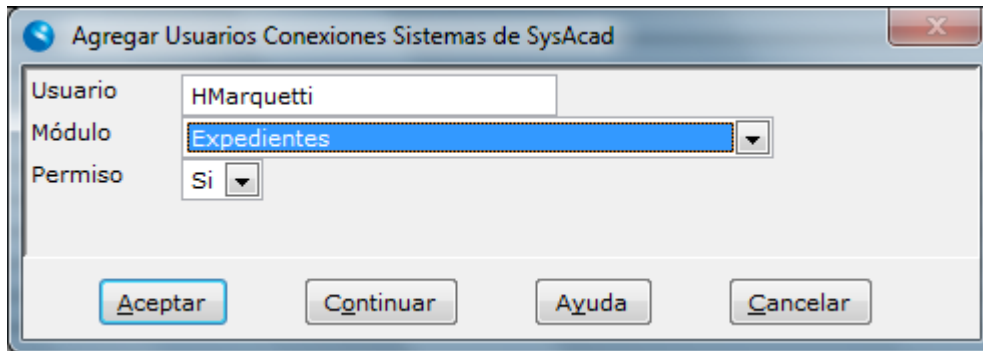


A – Desde SysAdmin:

Registro → Vistas Relacionadas → Usuarios Conexiones Sistemas

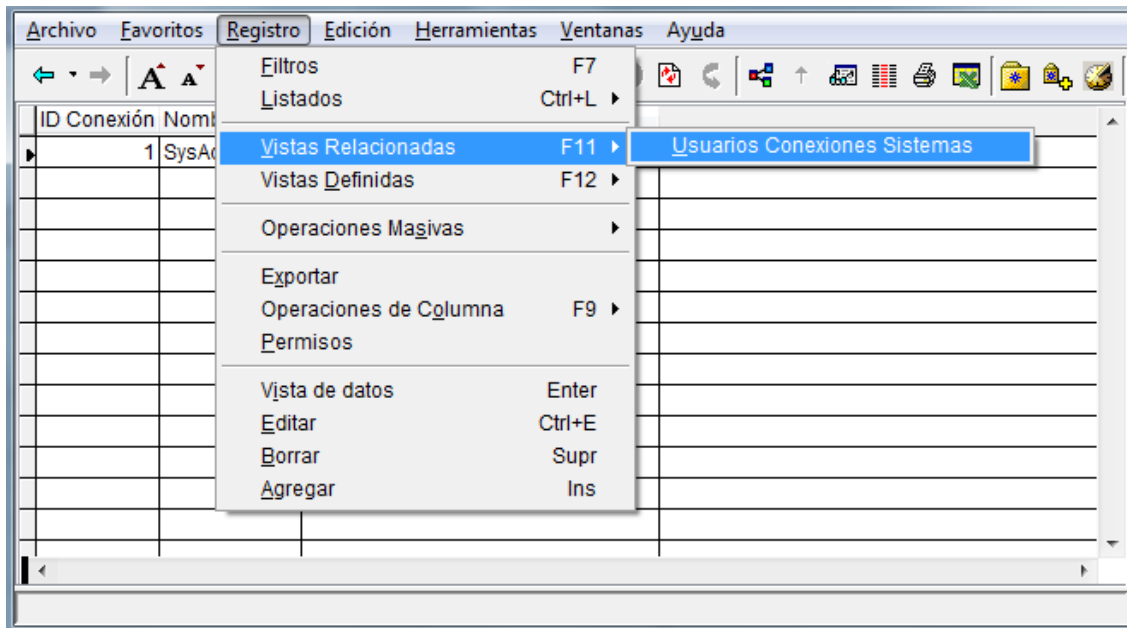


Ctrl+N o Registro → Agregar



B – Desde SysAcad:

Registro → Vistas Relacionadas → Usuarios Conexiones Sistemas



Ctrl+N o en Registro → Agregar

